

CERTIFICACIÓN
LIDERAZGO COLABORATIVO Y
FACILITACIÓN DE EQUIPOS EN LA
METODOLOGÍA
ANTENEAR®

DURACIÓN: 30 HORAS **FECHAS:** Abril - Mayo y Junio 2026 **VALOR:** \$900.000 CLP - US\$900 **MODALIDAD:** ZOOM

ANTENEANDO




COMUNICA
Emoción que te mueve

INTRODUCCIÓN

En esta certificación conocerá cómo aplicar la Metodología ANTENEAR®, la cual proporciona un marco con herramientas didácticas para codificar la dinámica colaborativa en y entre los equipos de trabajo, centrando el foco en el proceso, en la interacción y comunicación de las personas para la consecución de objetivos desafiantes por medio de un movimiento colaborativo de auto-organización individual y colectiva. Esto además permite que la metodología pueda implementarse en distintos escenarios compuesto por grupos humanos dispuestos a aprender y crecer en conjunto.



Nuestra Metodología ANTENEAR® está inspirada en la natural estructura de la organización de las hormigas, la cual se basa en la comunicación permanente y coordinada, y en un eficiente sistema de cooperación y agilidad, (pequeñas acciones generan grandes resultados en equipo). Su dinámica colaborativa que tiene como principal objetivo proteger y conservar la colonia, nos enseña a aprender a trabajar en equipo, trabajar la comunicación, fortalecer los vínculos, potenciar cada integrante y su rol, y adaptarse a los cambios internos y externos.

En la Certificación: Liderazgo Colaborativo y Facilitación de Equipos podrás conocer la Metodología Antenear, que se aplicará a través del uso de plantillas y cartas de trabajo para el análisis individual y de equipo, las cuales van a permitir experimentar las etapas de la Metodología. En una modalidad online y siendo parte del gran hormiguero Antenear una comunidad para compartir espacios de aprendizaje entre los participantes.

La certificación es impartida por Comunica Consultora empresa creadora de la metodología Antenear®, con más de diez años de experiencia en desarrollo humano y comunicaciones.

OBJETIVOS DE LA METODOLOGÍA ANTENEAR:

- Potenciar la capacidad de autotransformación de la organización y de sus equipos, por medio de un trabajo colaborativo y una comunicación constante y eficiente, lo cual permitirá el desarrollo de equipos para el alto desempeño.
- Fomentar la auto-organización de los equipos por medio de prácticas de trabajo colaborativo que permitirán vincular los objetivos individuales con los objetivos organizacionales.
- Facilitar la generación de condiciones de transformación a través de un proceso reflexivo reconociéndolo como una constante en toda organización y que favorece el desarrollo de ésta.



BENEFICIOS ¿PARA QUÉ TOMAR LA CERTIFICACIÓN?

Permite facilitar el desarrollo de equipos lo cual es vital en un mundo de cambio veloz y de avances tecnológicos el cual requiere de la colaboración como la tecnología social que permitirá a las organizaciones que se conserven por medio de una adaptación constante.



LA METODOLOGÍA ANTENEAR® PERMITIRÁ QUE LOS EQUIPOS DE MANERA DINÁMICA Y REFLEXIVA PUEDAN:

- Desarrollar un sistema de cooperación (basada en la división de tareas, plasticidad e interacciones constantes).
- Impulsar el trabajo basado en la agilidad (pequeñas acciones generan grandes resultados en equipo).
- Generar comunicación química permanente y coordinada (proteger y conservar la colonia).



FILOSOFÍA

Con “Antenear” promovemos en los equipos de trabajo un eficaz sistema de comunicación clave para el desarrollo de la unidad, el vínculo y la dinámica colaborativa.



¿QUÉ BENEFICIOS TENGO POR SER PARTE DEL HORMIGUERO ANTENEAR®?

- Descuentos en la compra de herramientas y cursos.
- Acceso a la plataforma online para utilizar las herramientas y poner en práctica proyectos de trabajo colaborativo de forma visual y didáctica.



¿CÓMO LO HACEMOS?

OBJETIVOS DE LAS ÁREAS DE LAS SESIONES:

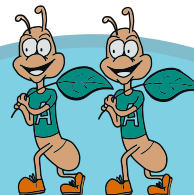
Se desarrollarán tres áreas (Conservación, Co-Creación y Comunicación Química) que en conjunto permitirán alcanzar los objetivos de la metodología y finalmente, la Co-Existencia para el trabajo colaborativo.

Estas áreas tienen como objetivos:



CONSERVACIÓN

- Impulsar el desarrollo permanente de la organización a través de la co-construcción y potenciación de las competencias que existen dentro de un equipo, para que de esta forma exista crecimiento constante en las áreas o departamentos.

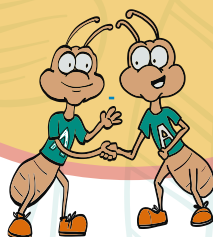


CO-CREACIÓN

- Estimular la capacidad de adaptación permanente de la organización por medio de la co-construcción de habilidades individuales y colectivas de los distintos niveles jerárquicos y mediante la cooperación al interior de un equipo o inter-equipos.

COMUNICACIÓN QUÍMICA

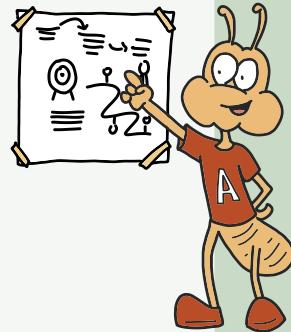
- Construir una estructura comunicacional propia de la organización y de las áreas/departamento, mediante la definición de estrategias de comunicación concretas y efectivas para estas, y generando el cumplimiento sano y oportuno de las planificaciones.



MODALIDAD DE LA CERTIFICACIÓN

Consiste en:

- Proceso de formación en modalidad 100% online.
- 30 horas de formación vía ZOOM (en sesiones de 3 horas).
- Evaluación práctica de los equipos
- Prácticas extracurriculares.
- 10 Módulos académicos.
- 10 Herramientas entregadas.



¿QUÉ INCLUYE?

Tu inscripción en esta certificación incluye:

- Kit de 100 cartas y 5 plantillas para el uso de las herramientas de forma presencial.
- Acceso a plataforma 100% online para utilizar las herramientas digitales y poner en práctica proyectos de trabajo colaborativo de forma visual y didáctica por medio de una modalidad online.
- + Manual del facilitador.

● INVERSIÓN:

\$900.000 CLP – USD \$900

+ Gastos de envío herramientas Antenear®

MEDIOS DE PAGO:

-Transferencia

-Tarjetas de Crédito

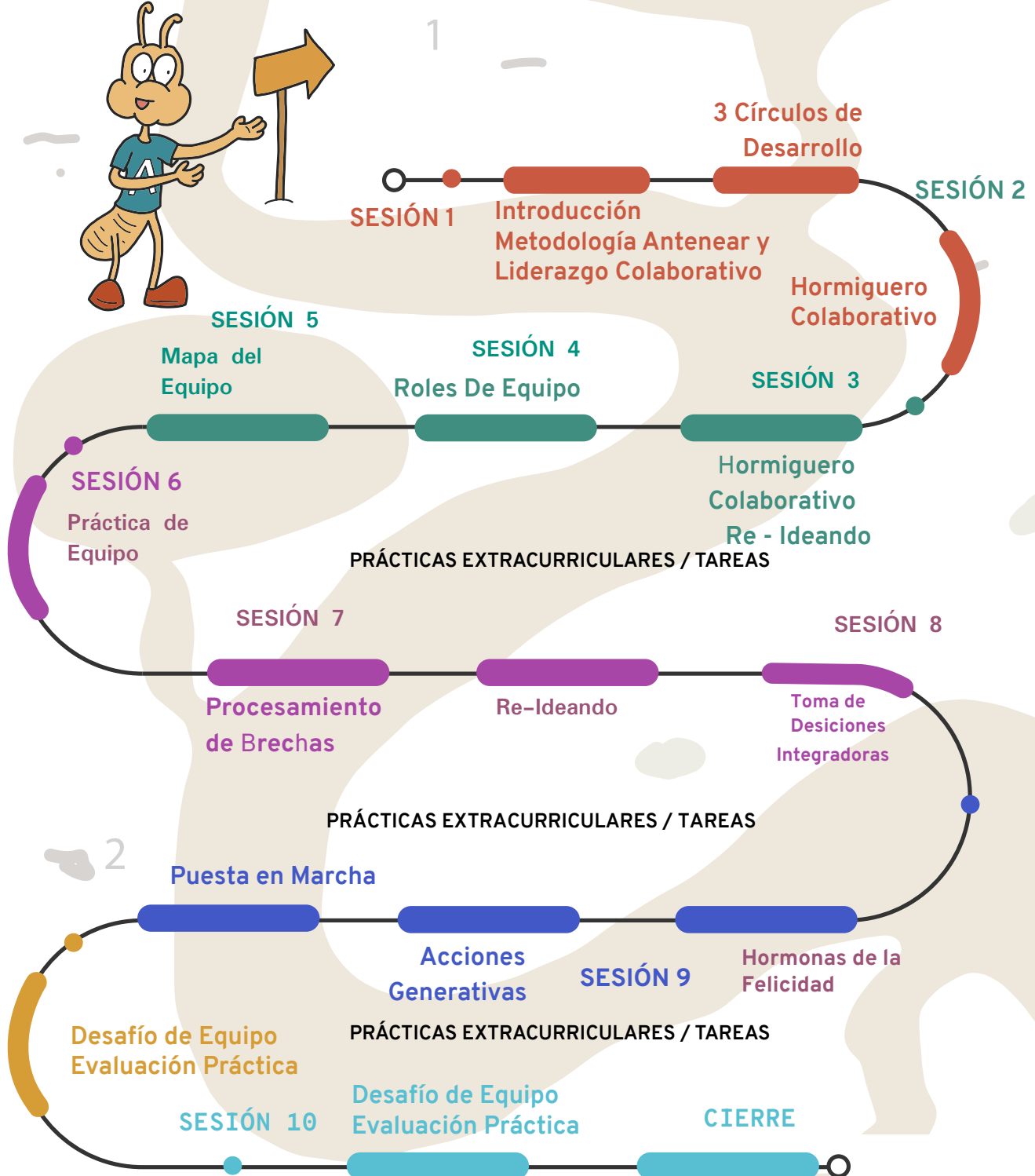
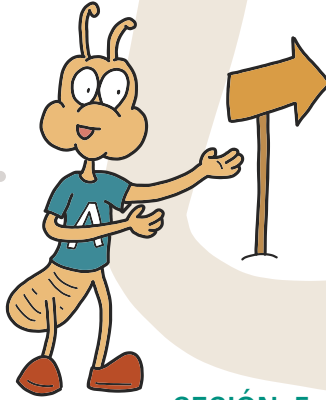


¿QUÉ INCLUYE?

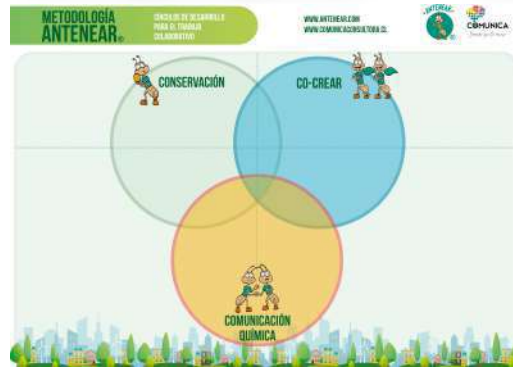
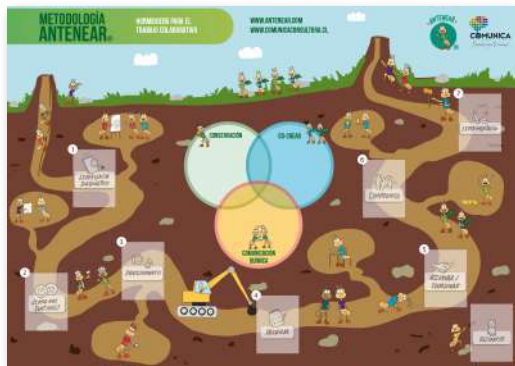
30 horas de formación vía zoom	X
3 Círculos de Desarrollo	X
Hormiguero Colaborativo	X
Roles de Equipo	X
Acciones Generativas	X
Hormonas de la Felicidad	X
Mapa del Equipo	X
Procesamiento de Brechas	X
Toma de Decisiones Integradoras	X
Game Re-Ideando	X
Puesta en Marcha	X
Desafío de Equipo: Evaluación Práctica	X
Prácticas Extracurriculares	X
Manual del Facilitador	X
Cerificado Liderazgo Colaborativo y Facilitador de Equipos en la Metodología Antenear	X
Accesos a plataforma digital	X

HOJA DE RUTA DE LA CERTIFICACIÓN

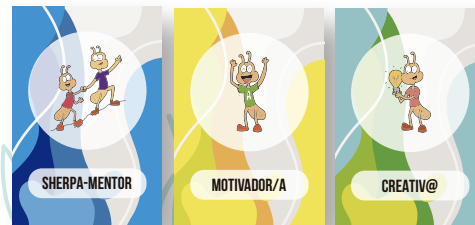
¿Cómo se desarrolla?



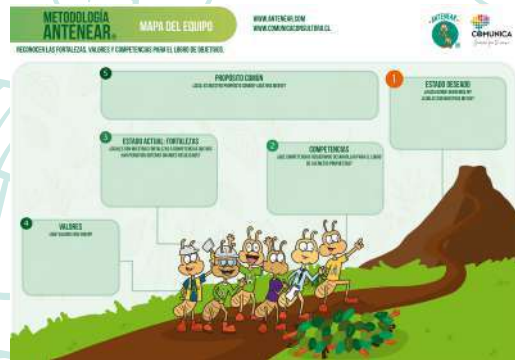
HERRAMIENTAS DE LA CERTIFICACIÓN



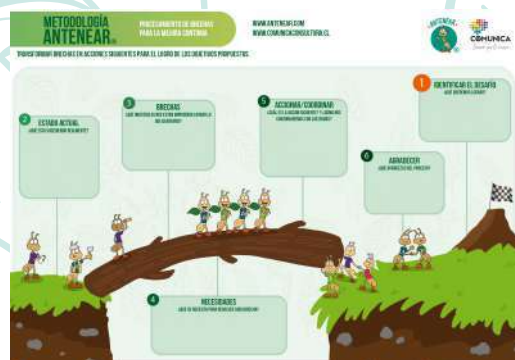
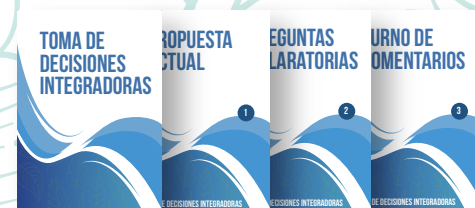
ROLES DE EQUIPO



HORMONAS DE LA FELICIDAD



TOMA DE DECISIONES INTEGRADORAS



RE-IDEANDO



PROGRAMA ACADÉMICO

La Certificación consta de los siguientes Módulos:
¿QUÉ BUSCAMOS POTENCIAR CON LOS KITS Y LAS HERRAMIENTAS DIGITALES?

MÓDULO 1: CÍRCULOS DE DESARROLLO: CONSERVAR, CO-CREAR, COMUNICACIÓN QUÍMICA

Potenciar el crecimiento, la adaptación permanente y la comunicación eficiente intra e inter equipos y/o inter-áreas. A través de tres círculos de desarrollo el grupo reflexionará sobre su estado actual y deseado, y los elementos de transformación que le permitirán sostenerse de manera interconectada, eficiente y saludable en el transcurso del tiempo.



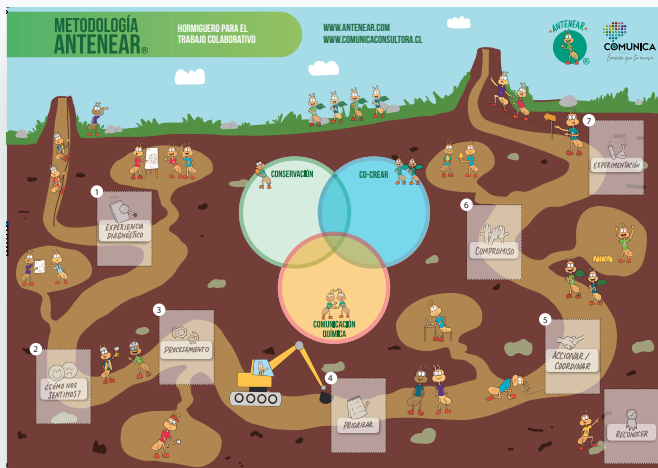
MÓDULO 2: HORMIGUERO COLABORATIVO

Potenciar el trabajo colaborativo y la co-construcción de futuro.

Por medio de 8 pasos el equipo experimentará etapas de la Metodología Antenear®, un proceso para trabajar de forma colaborativa, diagnosticando conjuntamente una situación actual, procesando y priorizando las necesidades del colectivo (junto con definir acciones, coordinar con los demás), y asumir compromisos individuales conscientes de ser actores claves en el proceso de transformación del equipo.

Equipos A, B y C. Potenciar métodos de procesamiento mental de acuerdo a 3 desafíos diferentes.

Los equipos presentan diferentes desafíos y complejidad que al tenerlos presente permite alcanzar mayor efectividad en el desempeño de las tareas. Cada una de estas cartas plantean preguntas distintas de acuerdo a los niveles de desafíos que cada equipo requiera.



MÓDULO 3: ROLES DE EQUIPO

Potenciar el autoconocimiento y las contribuciones individuales más allá del cargo. Esta herramienta permite conocer los roles al interior del equipo y los aportes valiosos que realiza cada uno de los integrantes del grupo. Lo cual conllevará a identificar el nivel de equilibrio de los equipos, y saber cómo realizar mejores contribuciones y potenciar habilidades más allá del cargo. Incluye roles de Belbin, Roles de Holacracia-Sociocracia y Roles Emergentes.



MÓDULO 4: POTENCIANDO ACCIONES GENERATIVAS (DRPA)

Potenciar Acciones Creadoras y Compromiso más allá de las circunstancias. Se trabajarán cuatro acciones generativas Dar, Recibir, Pedir y Agradecer, esenciales para promover la auto-organización, acciones nuevas y creadoras en lo individual y en lo colectivo. Tienen el propósito de crear nuevas realidades en el grupo desde un lenguaje positivo y de promover el compromiso propio. Ideal para utilizar en reuniones de trabajo, educación, coaching de equipos, facilitación grupal y/o talleres de liderazgo.

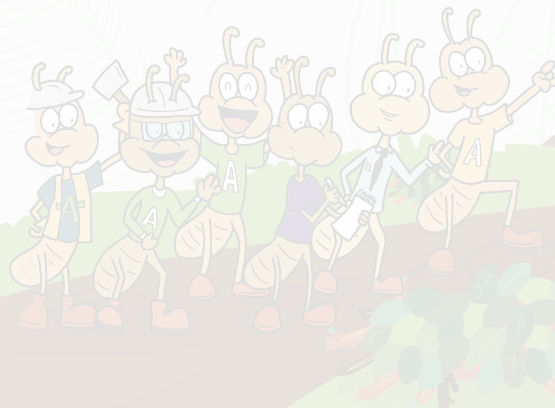
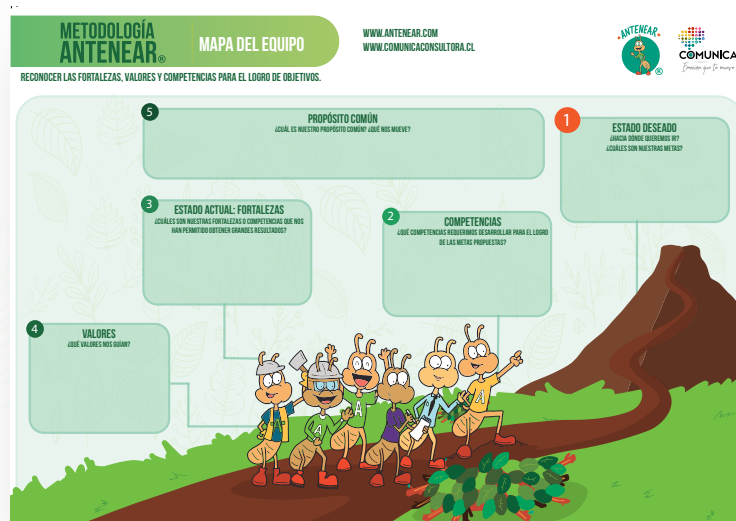
- **Hormonas de la Felicidad: Potenciar la positividad y la comunicación química en el equipo.**
 - Con esta herramienta promovemos la activación de cuatro químicos naturales en nuestro cuerpo que suelen ser definidos como el “cuarteto de la felicidad“, conformado por la Dopamina, Oxitocina, Serotonina y Endorfina.
 - Se busca cultivar un espacio emocional que abra posibilidades de acción, activando la comunicación química en las relaciones y la positividad, la cual se refiere a la calidad y forma en que se gestionan las relaciones dentro de un grupo.
 - Estas cartas, además, se pueden complementar con el Kit de Acciones Generativas: Dar, Recibir, Pedir y Agradecer.



MÓDULO 5: MAPA DEL EQUIPO

Potenciar una Visión Compartida y Sentido de pertenencia

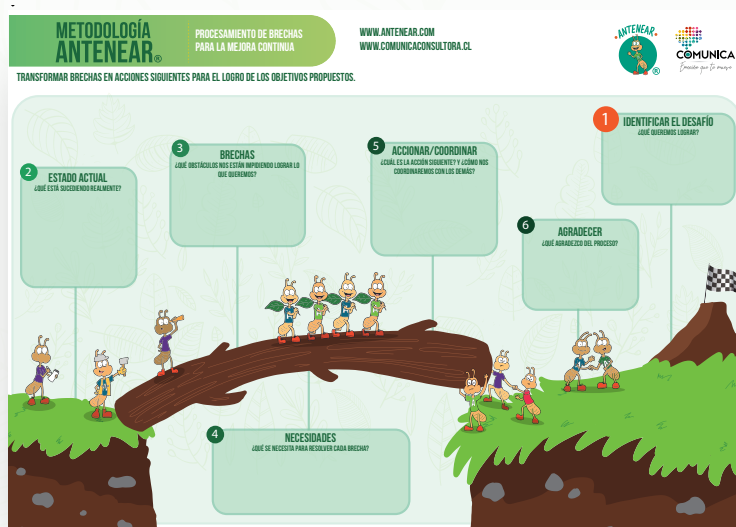
- A través de este mapa, el equipo identificará cuál es la visión que tiene, las competencias a desarrollar para el logro de los objetivos propuestos, las fortalezas que le han permitido obtener grandes resultados, los valores que guían su camino y el propósito que los mueve día a día.
- Todos estos elementos permitirán tomar conciencia de las capacidades y, reforzar la confianza y el entusiasmo al interior del equipo.



MÓDULO 6: PROCESAMIENTO DE BRECHAS PARA LA MEJORA CONTINUA

Potenciar la Gestión de las Tensiones y la Mejora Continua

- Esta plantilla permite identificar lo que debería suceder y lo que sucede realmente, para procesar las tensiones o brechas existentes que están obstaculizando el logro de los objetivos planteados, transformándolas en acciones siguientes que den agilidad y efectividad al proceso.



MÓDULO 7: TOMA DE DECISIONES INTEGRADORAS

Potenciar la Autoorganización de los equipos y los Acuerdos en la Toma de Decisiones.

- Una herramienta para integrar diversas perspectivas e impulsar la claridad y los acuerdos en un equipo.
- A través de 7 pasos, el equipo desarrollará una dinámica de toma de decisiones que los hará evolucionar en los acuerdos, incrementando el compromiso y la co-responsabilidad al involucrar a las personas que son parte del proceso de toma de decisiones.
Esta dinámica colaborativa está basada en patrones de autoorganización de Sociocracia y Holocracia.



MÓDULO 8: GAME RE-IDEANDO

Potenciar perspectivas sistémicas de forma colectiva

- A través de este Kit se permitirá abrir nuevas vías de exploración a través de diferentes preguntas que estimularán una profunda curiosidad y el desarrollo de un pensamiento sistémico colectivo.
- ¿Cómo? Se potenciará cuatro estilos de pensamiento: Contexto, Proceso, Relación y Transformación, donde todos ayudarán a la persona que propondrá un dilema o problema, a responder y a complementar las respuestas.



MÓDULO 9: PUESTA EN MARCHA

Este módulo busca que conforme a los requerimientos y realidades de cada equipo, los(as) facilitadores(as) puedan definir cómo implementarán la Metodología ANTENEAR® o alguno de sus módulos al contexto en el que se encuentran y las mejoras que quieren implementar.



MÓDULO 10: DESAFÍO DE EQUIPO. EVALUACIÓN PRÁCTICA

Esta modalidad de trabajo permite observar y acompañar a cada equipo de facilitadores al momento de cumplir su rol (facilitador) en el desarrollo de algún Módulo de ANTENEAR® con un equipo y con ello, recibir retroalimentación de las competencias adquiridas.

Prácticas Extracurriculares:

Aplicar de manera complementaria las habilidades y aprendizajes adquiridos en la facilitación de 1 a 3 módulos con un equipo real para complementar los aprendizajes de la Práctica “Facilitador de Equipo”.



BASE TEÓRICA DE LA METODOLOGÍA

BASES TEÓRICAS

La propuesta se basa en las siguientes bases teóricas-metodológicas:

1. Biología Cultural: Humberto Maturana – Ximena Dávila
2. Teoría del Desarrollo: Robert Kegan – Otto Laske – Jan De Visch.
3. Teoría Integral: Ken Wilber.
4. Holocracia: Brian Robertson
5. Sociocracia: Gerard Endenburg.
6. Metodología de Aprendizaje Experiencial: David Kolb.

METODOLOGÍA DEL PROGRAMA

El Programa se basará en una “Metodología Participativa” la cual promoverá y procurará la cooperación activa y protagónica de todos los participantes a través de técnicas “dinamizadoras” que ayudan a la consecución de los objetivos antes planteados.

Estas técnicas se caracterizan por ser motivadoras, movilizantes, lúdicas, creativas y democráticas, las que posibilitan la reflexión individual y colectiva de la realidad actual del equipo. Además, estas técnicas se complementan con una reflexión teórica-práctica, para que en conjunto finalmente se pueda generar la transformación personal y el cambio cultural del equipo de trabajo.



METODOLOGÍA ANTENEAR®



ANDREA SANTIBAÑEZ REYES

Co-creadora de la Metodología Antenear®
Publicista. Directora Ejecutiva.
Co-fundadora de Comunica

MACARENA VILLELLA LATOJA

Co-creadora de la Metodología Antenear®
Master Trainer de Antenear®
Máster Coach Integral
Executive ∞ Team Coach. Periodista.
Co-fundadora de Comunica

RESPALDO



COMUNICA

Emoción que te mueve

Somos una Consultora en Desarrollo Humano y Comunicaciones, con más de diez años de experiencia laboral en Chile. Acompañamos a nuestros clientes en el proceso de transformación personal y organizacional con espacios de innovación en gestión humana. En el desarrollo del entendimiento y de competencias que potencien el talento, líderes y equipos más colaborativos y adaptables frente al entorno cambiante. En este último tiempo, con la creación de la Metodología Antenear®, potenciando herramientas creativas y didácticas para la innovación en la dinámica colaborativa de los equipos de trabajo.

Nuestros servicios combinan procesos de Coaching Ejecutivo, Coaching de Equipos, Coaching en Seguridad Laboral. Programas de Liderazgo, Equipos de Alto Desempeño, Gestión del Cambio, Empowerment, Talento Humano, Inclusión, Emprendimiento. Workshop, Charlas Motivacionales, Team Building, y Comunicación Corporativa.

NUESTROS CLIENTES

- Enap
- BHP Billiton
- Veolia
- Minera Sierra Gorda
- Kimera Producciones
- Orafti
- Colbún S.A.
- Soquimich
- Angloamerican
- Metso
- AG capacitaciones
- Alto Sur
- Aes Gener Chile
- Epiroc
- Minera Los Pelambres
- Sernageomin
- Minera Antucoya
- Minera Candelaria
- Minera Collahuasi
- Minera Escondida
- Yamana Gold
- Agunsa
- DHL

• ANTENEAR •



COLABORACIÓN EN
MOVIMIENTO



COMUNICA

Emoción que te mueve

CONTACTO

CHILE

asantibanez@comunicaconsultora.cl

asantibanez@antenear.com



(+569) 74768454

